

## 電動車いす市場“ダントツ”の最軽量・低価格 『アシストホイールライト』を発売

ナブテスコ株式会社（本社：東京都千代田区、社長：小谷 和朗）は、介助用電動アシスト車いす『アシストホイールライト』を11月1日より発売開始しました。

高齢社会が加速するなかで、高齢者が高齢者を介護する時代となり、介護負担の軽減や安全性が高い福祉用具の需要が高まっています。

本商品は、まさに“老々介護”での車いす介助者の負担を軽減する革新的な商品です。独自開発のセンサー内蔵グリップにより、上り坂・下り坂などで自動的にモーターやブレーキが働き、安心・安全な介助を実現する電動アシスト車いすです。さらに、従来の「電動車いすは重い・高額」という概念を根本的に覆すべく、電動車いす史上、“ダントツ”の最軽量・低価格を実現しました。

これまで介護の際の負担を感じながら、重量や価格の面で電動車いすの利用を諦めていた方に向けて、介護保険制度でのレンタル利用や病院、施設等を通じた普及が期待されます。

### ■ 名称

介助用電動アシスト車いす『アシストホイールライト』

### ■ 発売日

2014年11月1日

### ■ 商品の特長

#### ・ 圧倒的な“介護負担軽減”

独自開発のセンサー内蔵グリップで介護者の負担を検知し、上り坂ではモーターがらくらくアシスト、下り坂では自動ブレーキで安心

#### ・ バツグンの“操作性”

電源をONすれば、あとは手動車いすと同様に操作するだけ。ボタン操作やスピード調整のためのダイヤル操作は一切不要

#### ・ ダントツの“最軽量”

大幅な軽量化（※当社従来比25%ダウン）を実現。16.9kgと一般的なモジュール型車いすと同等の重量となりました。これまで“重量”が理由で電動車いすを諦めていた方に

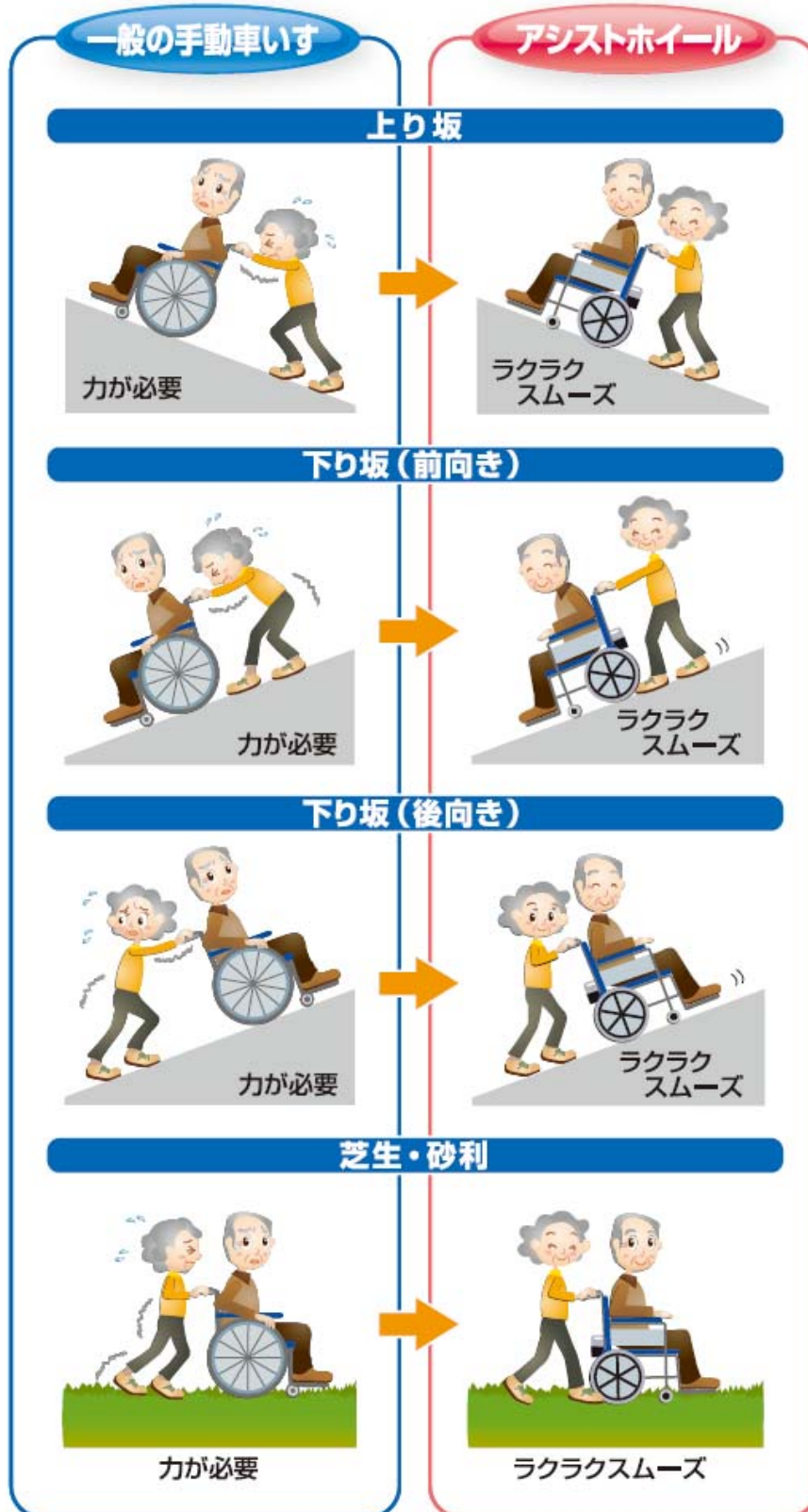
#### ・ ダントツの“低価格”

電動車いすの中で驚きの低価格を実現。これまで“価格”が理由で電動車いすを諦めていた方に

## 【商品の詳細】

- 一般の手動車いすとアシストホイールライトの違い

### アシストホイールライトはここが違う!



■ アシストホイールライトはこんな場面で活躍

アシストホイールライトをこんな場面で!



おとしよりでも

**お年寄りのご夫婦に…**

これからますます増えるお年寄り同士の介護。車いすに乗っている方も「重いのに申し訳ない」と遠慮しがちになってしまいます。アシストホイールなら外出の機会も増えてますます元気に!



芝生でも

**芝生や砂利道などで…**

外に散歩に出かけると意外と多いのが芝生や未舗装の道路。普通の手動車いすなら、避けてしまいがちのこんな場所もアシストホイールなら安心・ラクラク!



**デイサービスの送迎で…**

福祉車両のスロープは意外ときつくて乗り降りが大変。アシストホイールなら、急勾配のスロープでも安心・ラクラク!



**急勾配のスロープで…**

日本の家屋はまだまだバリアフリーではありません。スロープを付けたのは良いものの、勾配が急すぎて押すのが大変という方に。アシストホイールなら急勾配のスロープでも安心・ラクラク!

■ シートカラーラインナップ

ライトブルーメッシュ、ブラックメッシュ、ネイビーブルー

■ 仕様

サイズ	全長106×全幅56×全高85.5cm
折りたたみ幅	33.5cm
重量	16.9kg (バッテリー除く)
制御方式/駆動方式	マイコン制御/電動モーター駆動
実用登坂角度	10°
連続走行距離/時間	7km/約2時間 ※条件により変わります
バッテリー	ニッケル水素
充電時間	約130分
搭乗者最大体重	75kg
装備	背折れ機能、背張り調整機能
希望小売価格	198,000円

■ 本体外観



【本商品についてのお問合せ先】

ナブテスコ株式会社 住環境カンパニー 福祉事業推進部

〒658-0024 兵庫県神戸市東灘区魚崎浜町 35 番地

TEL. 078-413-2724 FAX. 078-413-2725

<http://welfare.nabtesco.com/>